



შ.პ.ს. “კავიბელო”

ღაკვეთა № მომს/13/06/12

კოვიტნარის აეროპორტში, ფუნდამენტები
მეტეოროლოგიური დანიშნულების სენსორებისთვის

კონსტრუქციული ნაწილი

მარკა “კ”

თბილისი 2012 წელი



შ.პ.ს. “კაპიტელი”

ლაკვეთა № მომს/13/06/12

კონკრეტული აეროპორტში, უზენაესი
მეტეოროლოგიური დანიშნულების სენსორებისთვის

კონსტრუქციული ნაწილი

მარკა “კ”

დირექტორი :

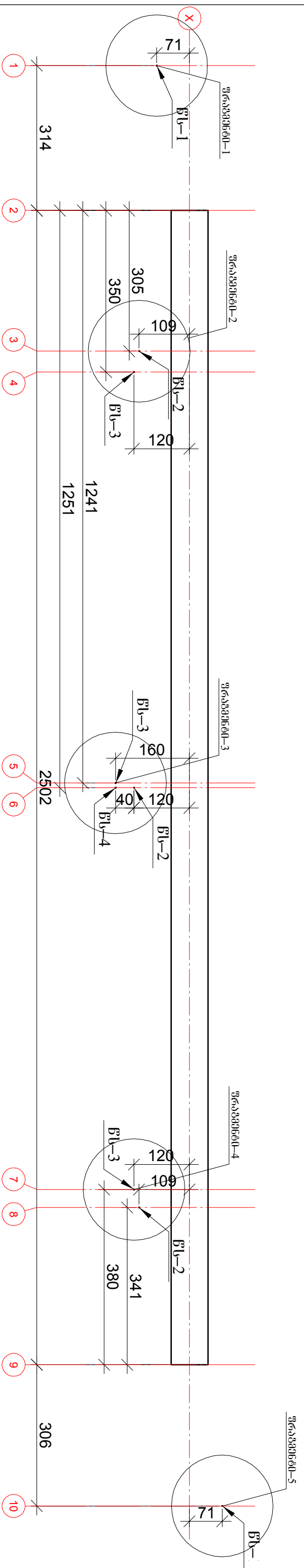
გ. ტყეშელაშვილი

პროექტის მთავარი კონსტრუქტორი :

დ. ლონდაძე

თბილისი 2012 წელი

ქოვიტნარის აბრეჯურებზე მებურთულეში სანდოების განლაგების სქემა



მურე რ/ბ ქოვიტნარის მებურთულეში

№	ვლევების დასახელება	მარაბ	რატონ	ფურთაშ. № კ
1	მურე რ/ბ მებურთულეში სანდოების	სანდოების-1	2	07
2	" - "	სანდოების-2	3	08
3	" - "	სანდოების-3	3	09
4	" - "	სანდოების-4	1	10

შპს "კ ა ვ ი ტ ნ ა რ ი"

ქოვიტნარის აბრეჯურები, მებურთულეში სანდოების განლაგების სქემა

საბუნებისმეტყველო მეცნიერებათა დარგის განყოფილება

3

საბუნებისმეტყველო მეცნიერებათა დარგის განყოფილება

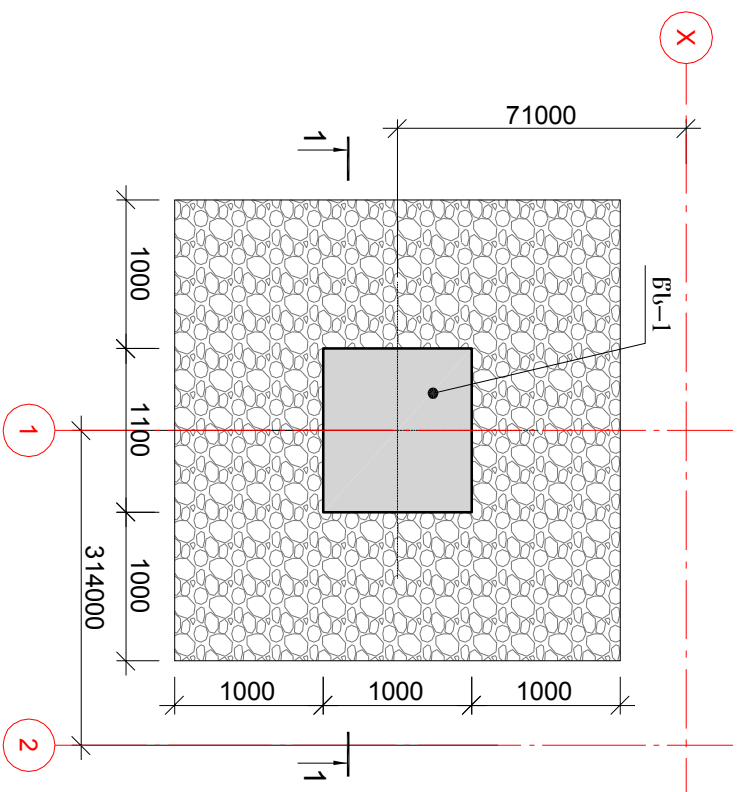
მურე რ/ბ მებურთულეში სანდოების განლაგების სქემა

საბუნებისმეტყველო მეცნიერებათა დარგის განყოფილება

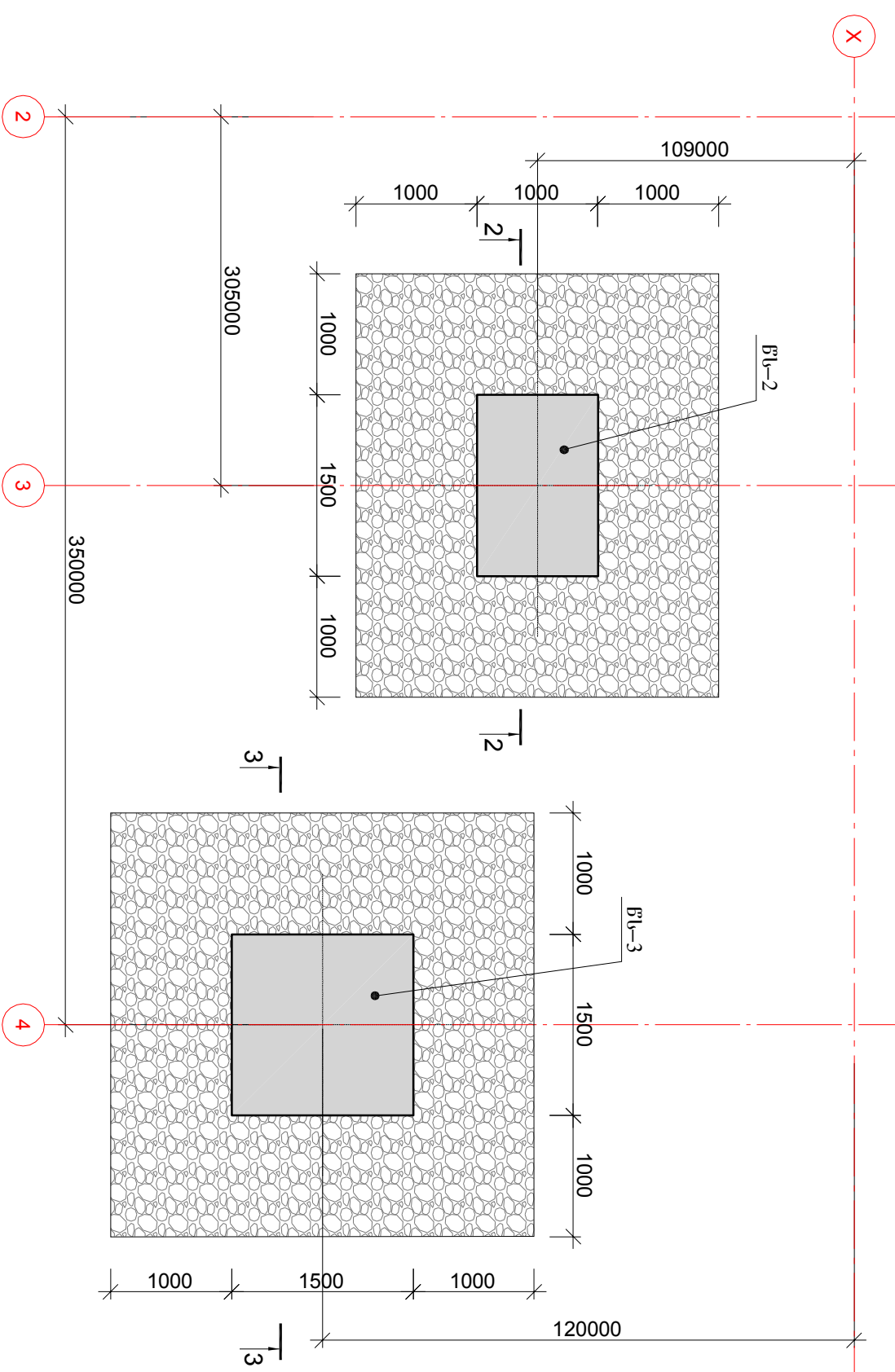
საბუნებისმეტყველო მეცნიერებათა დარგის განყოფილება

საბუნებისმეტყველო მეცნიერებათა დარგის განყოფილება

ფრამბოტაჟი -1



ფრამბოტაჟი -2



შპს "კ ა ვ ი ბ ე ს ი"

კორპორაციის ადრესირებადი, ურესპონდენტი გეგმურ-ტექნოლოგიური
დაინჟინერების სამსახურის განყოფილება

სამსახური
№ 80900/1306/12



3

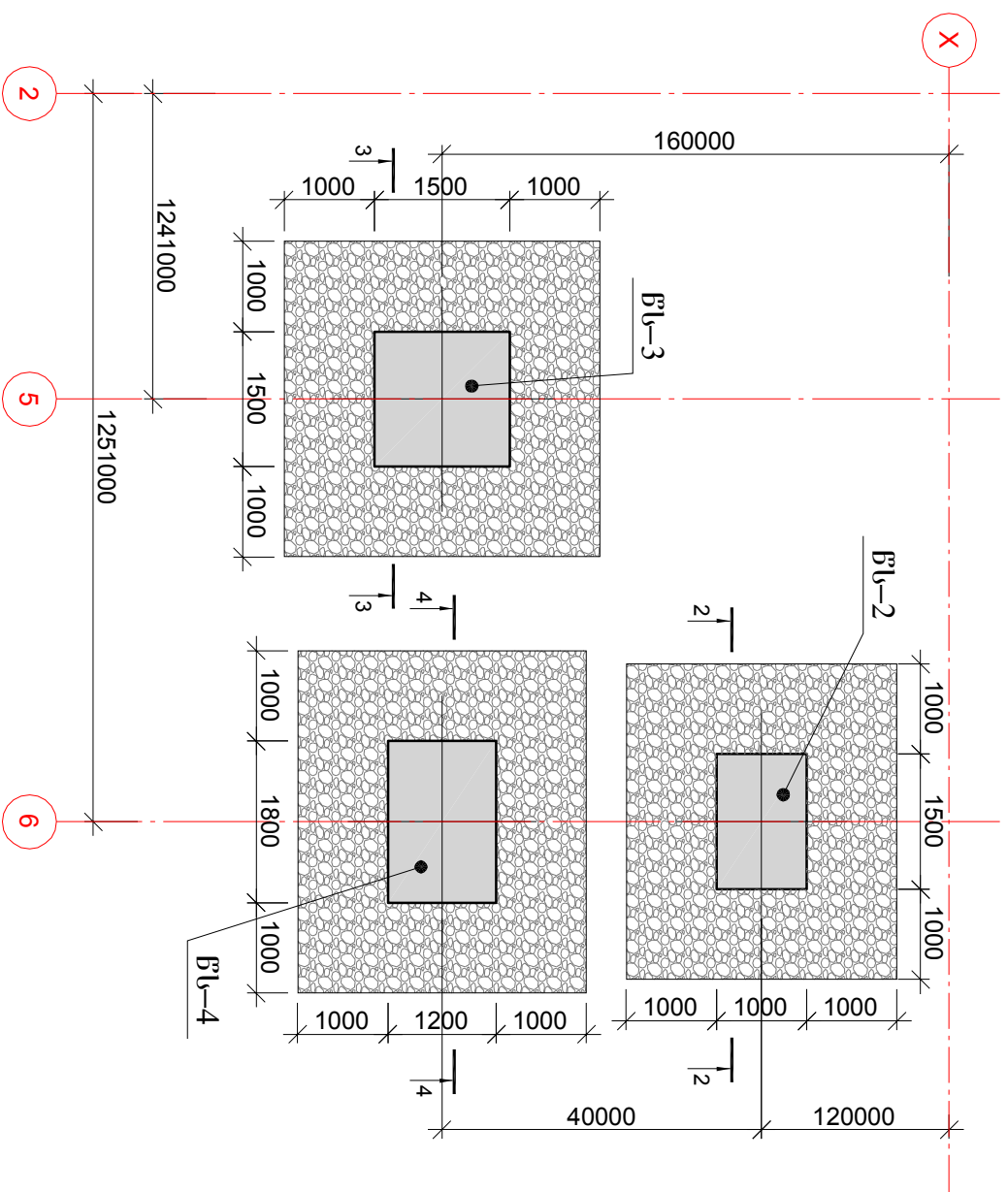
ადრესირებადი: 8. ქუჩა/უბანი
300. კორპორაცია: ს. ლომიძე
06.06.2012

ფრაგმენტები: 1 და 2
2012

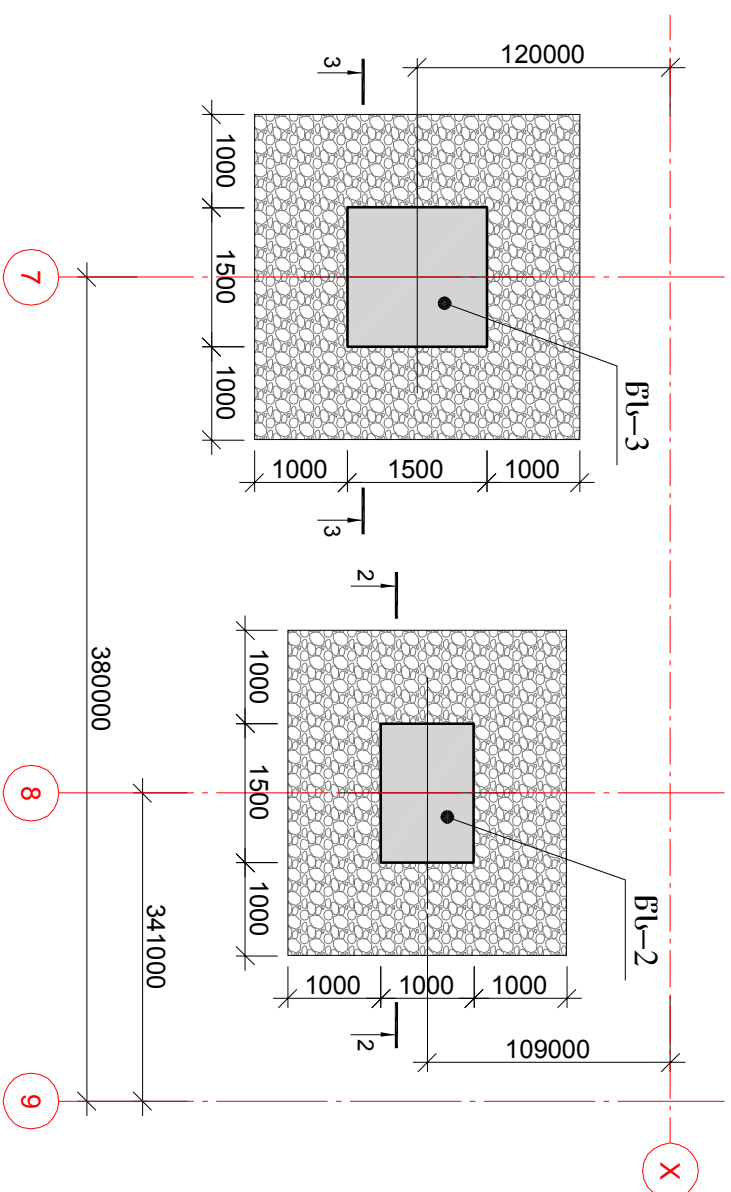
სტატუსი: ურესპონდი
კუჭა: 03
2012

გვ. 03

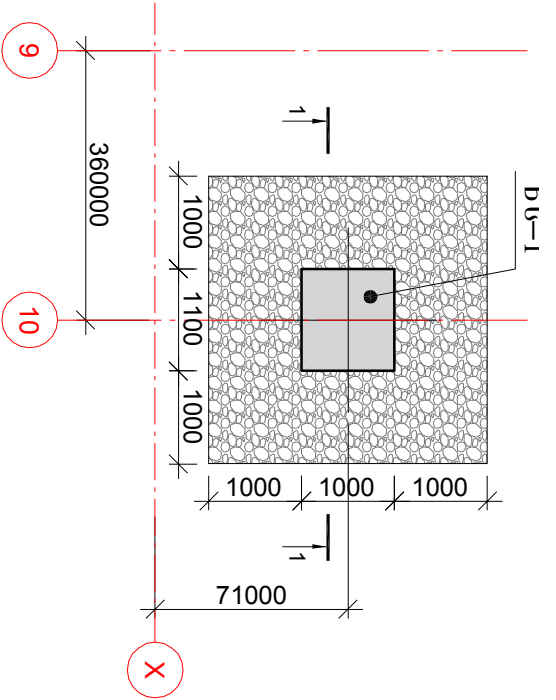
ურავნებები -3



ურავნებები -4



ურავნებები -5



შპს "კ ა ვ ი ტ ე ლ ი"

კორპორაციის ბიუროები, ურავნებები კომპიუტერული გზით
 აღნიშნულებით სარეგისტრაციოდ

საკანონი № 0000/13/06/12



აღმასრულებელი	გ. ტყეშელაშვილი	ურავნებები: 3, 4 და 5	სტადია	ურბანული	სკულ. უბანი:	გაგ.ა.
მთ. კომპლექტი	ფ. ლომიძე					
მშენებელი	ა. ლომიძე					
			გვ	04		

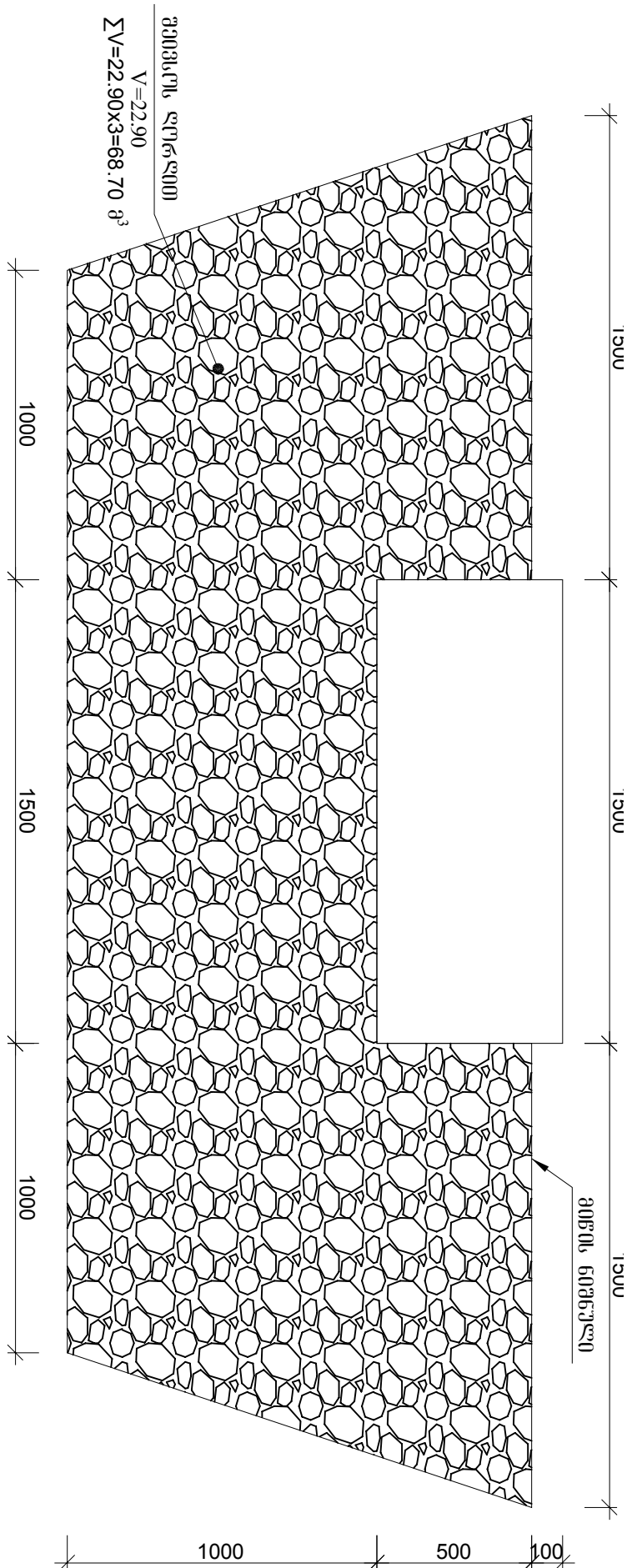
2012

3

წელი

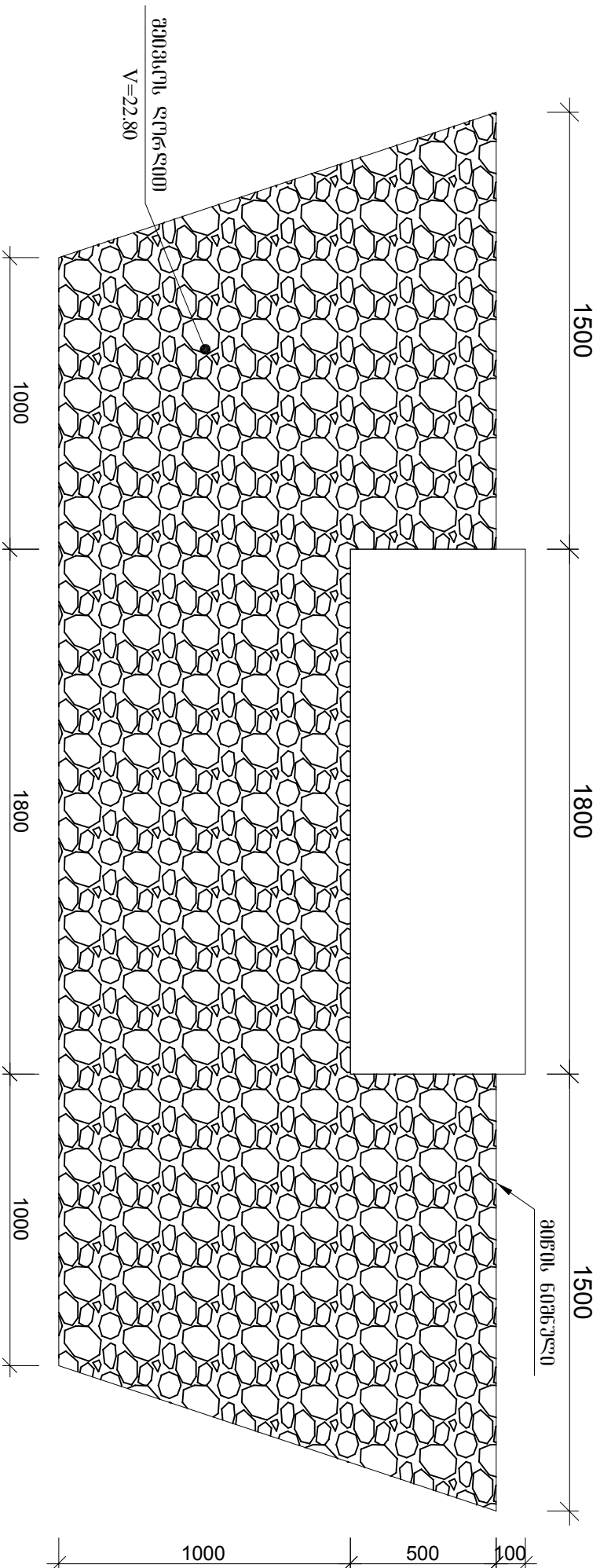
წიგნი № 3-3-3

n=3



წიგნი № 4-4

n=1



შპს "კ ა ვ თ ე ე ს თ"

კონსტრუქციის პროექტი, უნიკალური მშენებლობის პროექტი

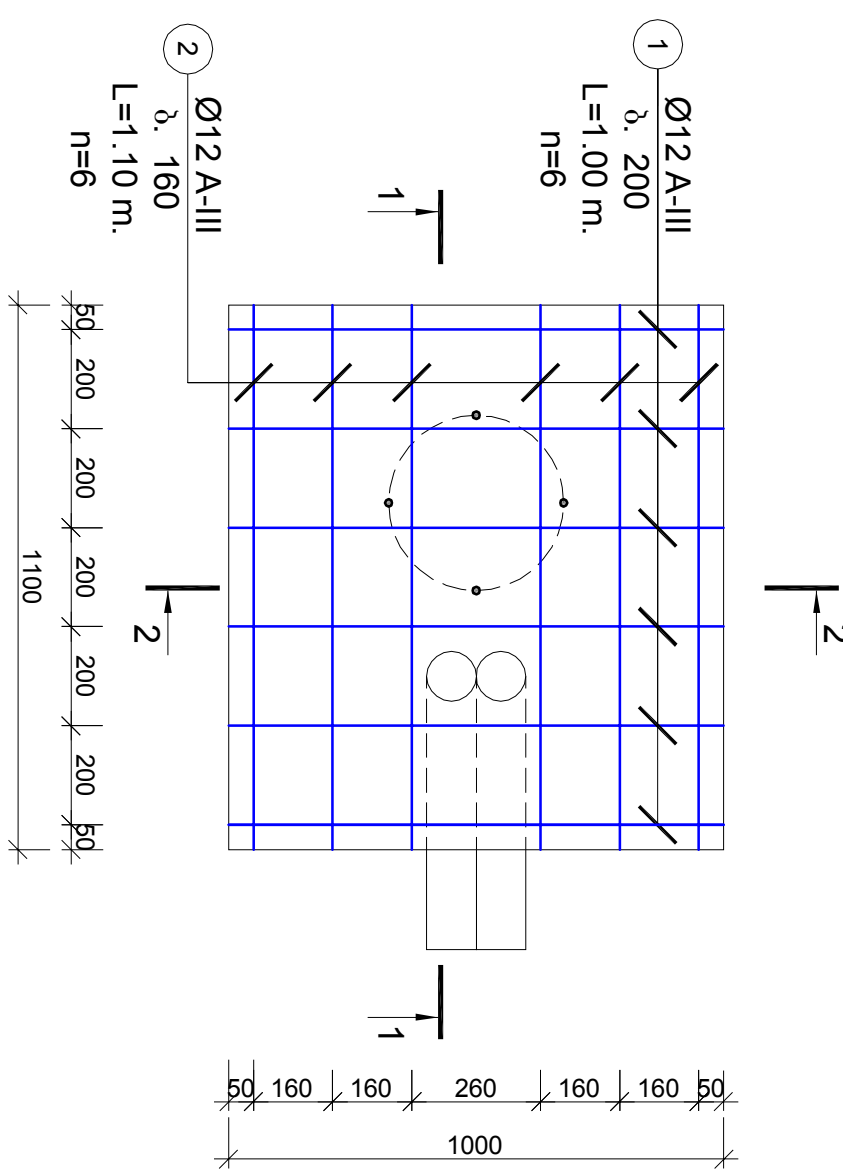
№ 06/013/06/12



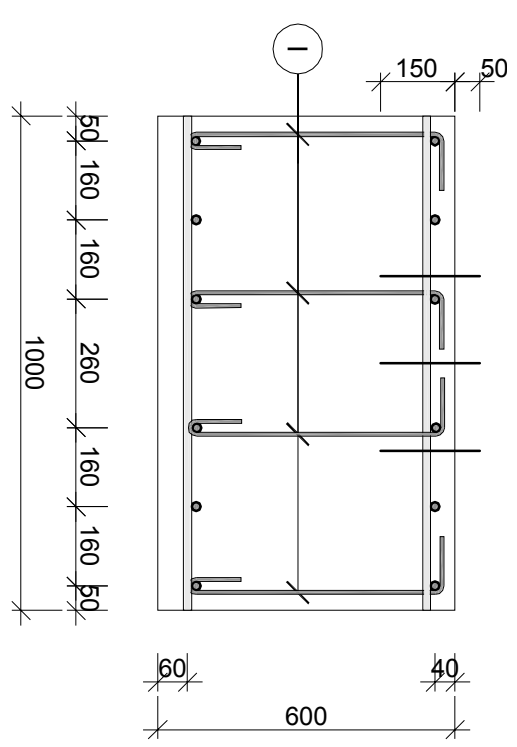
პროექტი	გ. თინათინი	წარმოებული საბინაჟოს მშ-3 და მშ-4-ის კვანძები: 3-3 და 4-4	სტაბილური	გვ. 06	2012
შპს "კ ა ვ თ ე ე ს თ"	გ. თინათინი	წარმოებული საბინაჟოს მშ-3 და მშ-4-ის კვანძები: 3-3 და 4-4	სტაბილური	გვ. 06	2012
შპს "კ ა ვ თ ე ე ს თ"	გ. თინათინი	წარმოებული საბინაჟოს მშ-3 და მშ-4-ის კვანძები: 3-3 და 4-4	სტაბილური	გვ. 06	2012

შპს. რ/ბ წერტილოვანი საპირკვლის ნს-1-ის პრემონტირება

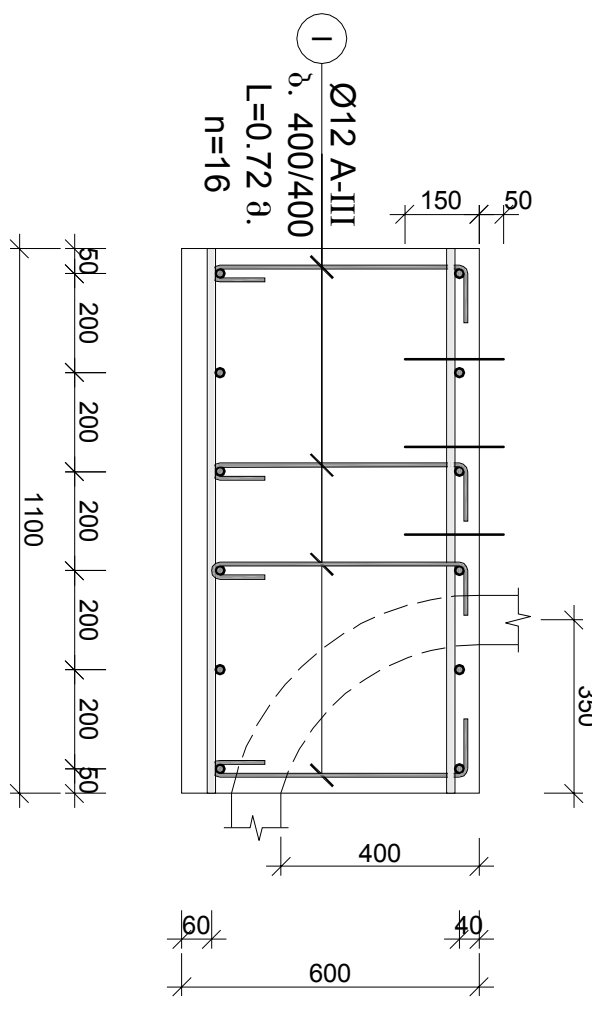
n=2



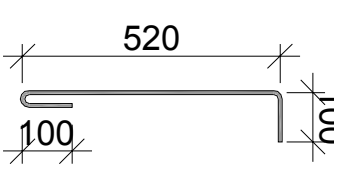
პროექტი 2-2



პროექტი 1-1



პროექტი 1



შპს. რ/ბ წერტილოვანი საპირკვლის ნს-1-ის საკონსტრუქციო

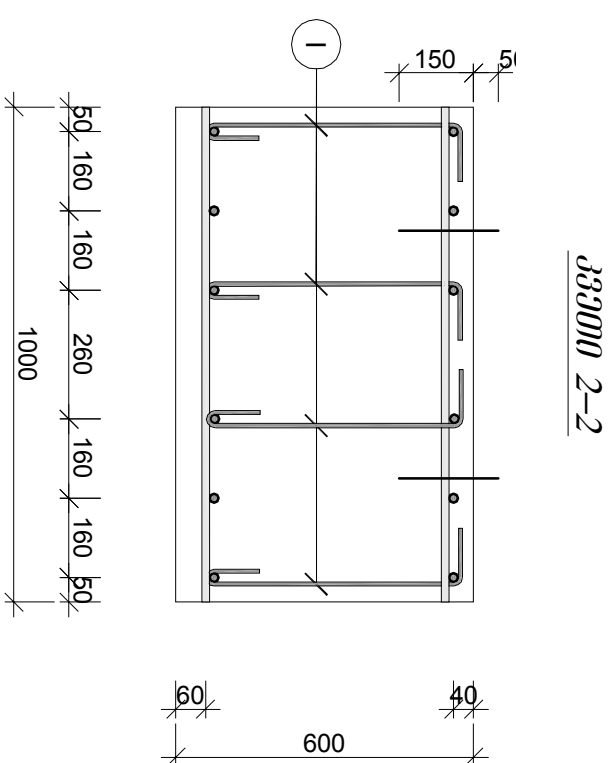
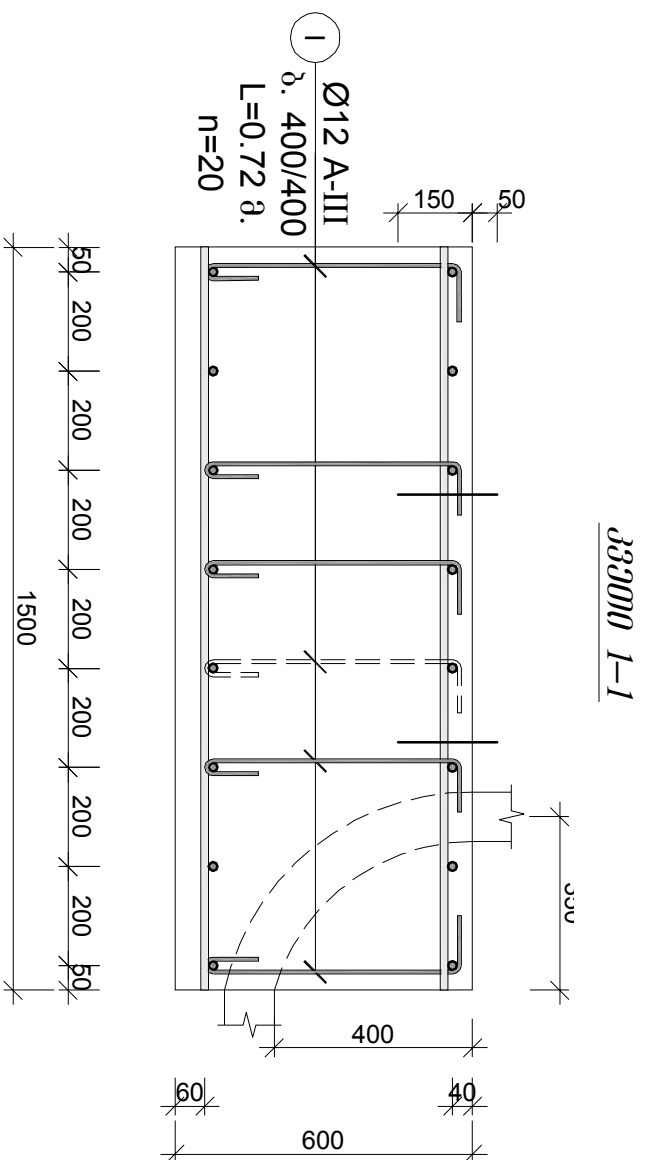
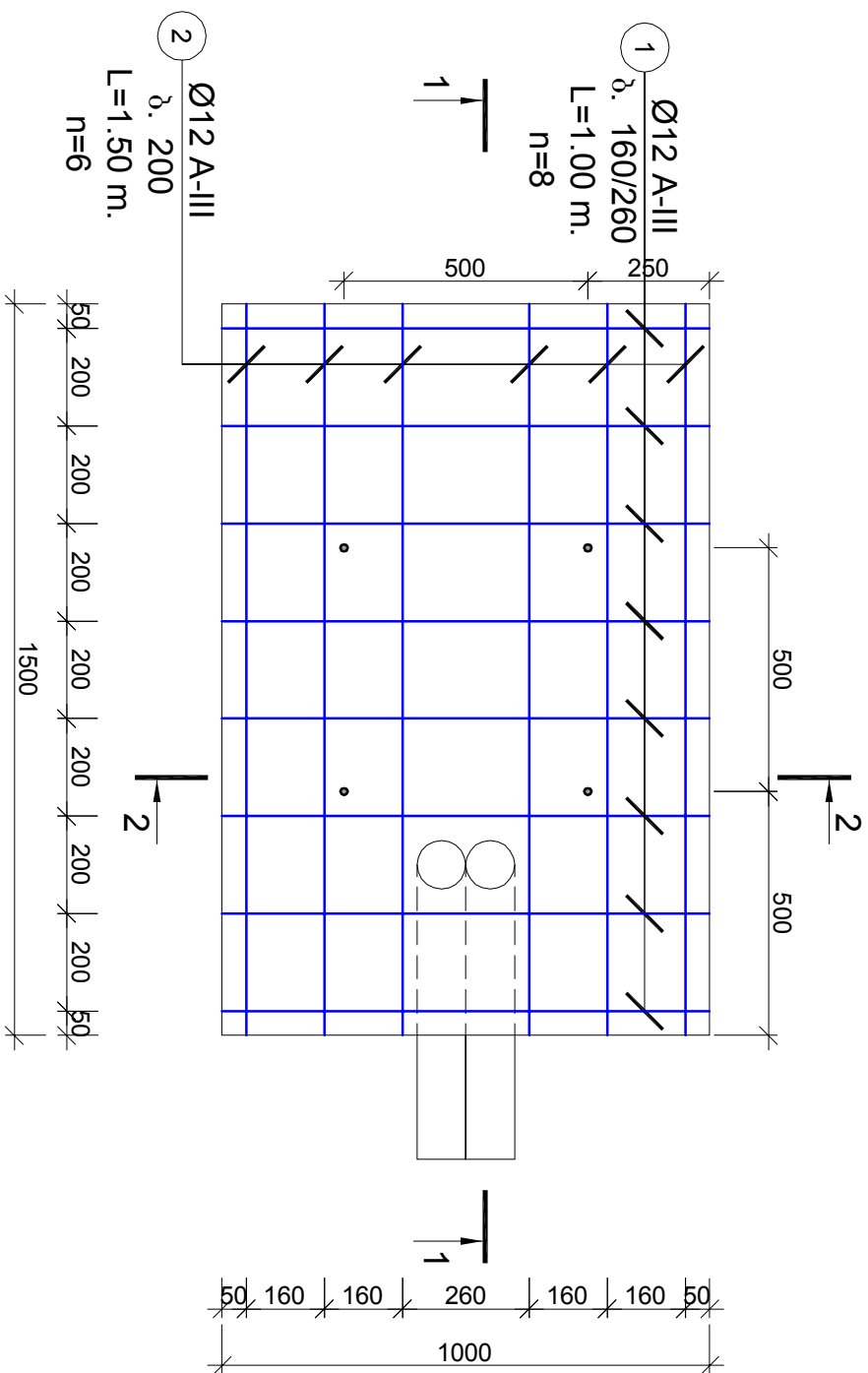
პროექტის №	Ø	L მანძილი	n ცალი	L _n გ.	Ø	∑ L _n გ.	ბეტონის მოცულობა კუბ. მ.	წარმოის კოდები		V, კუბ. მ.
								A-I	A-III	
1	2	3	4	5	6	7	8	9	10	11
3	12 A-III	1000	6	6.00	12 A-III	24.12	0.89		21.41	0.66
2	12 A-III	1100	6	6.60						
1	12 A-III	720	16	11.52						
∑									21.41	0.66
							<i>n=2</i>		42.83	1.32
									32.45	კუბ.მ.

შპს "კ ა ვ ო ტ ე ლ ი"

პროექტის სახელი	გ. თხარეშიძე	პროექტის №	გ. 3
პროექტის ავტორი	ს. ლომიძე	პროექტის თარიღი	2012
პროექტის დამკვეთი	ს. ალიბაბე	პროექტის კონსტრუქტორი	ს. ალიბაბე
პროექტის თარიღი	გ. ალიბაბე	პროექტის თარიღი	07
პროექტის სახელი	ს. ალიბაბე	პროექტის თარიღი	გ. 3

შენიშნა რ/ბ ნაწილობრივი საბირკველი ნს-2-ის პრეინერვა

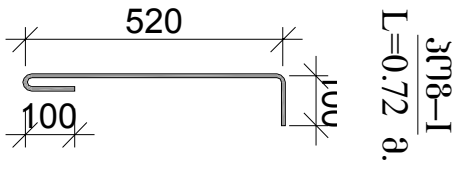
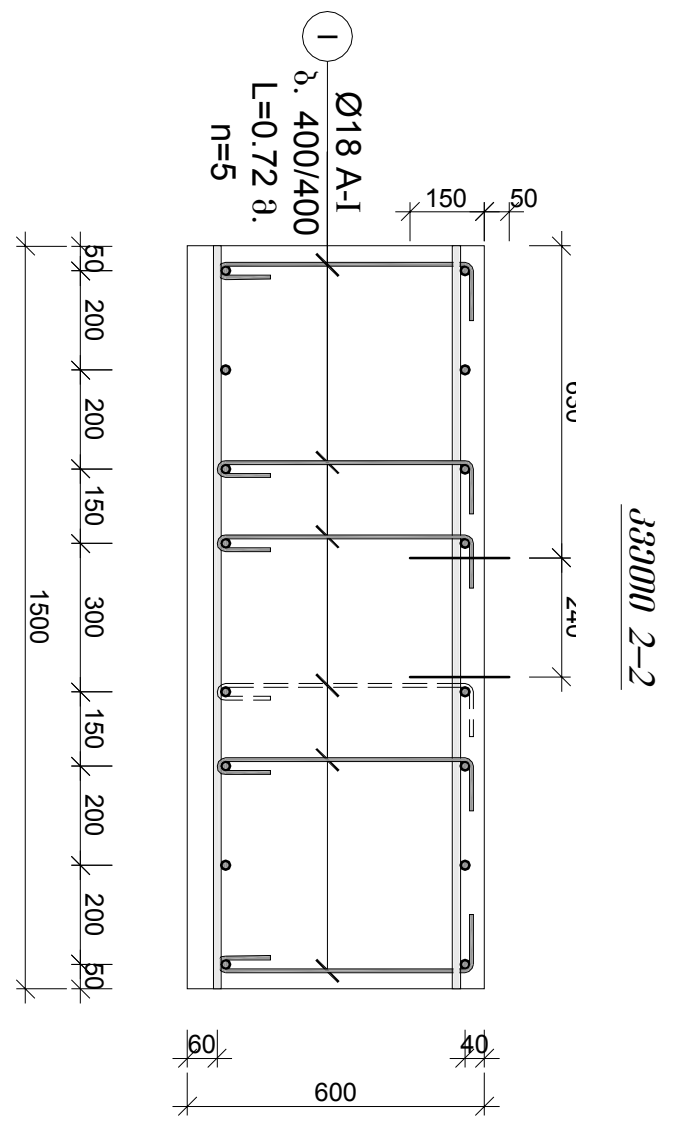
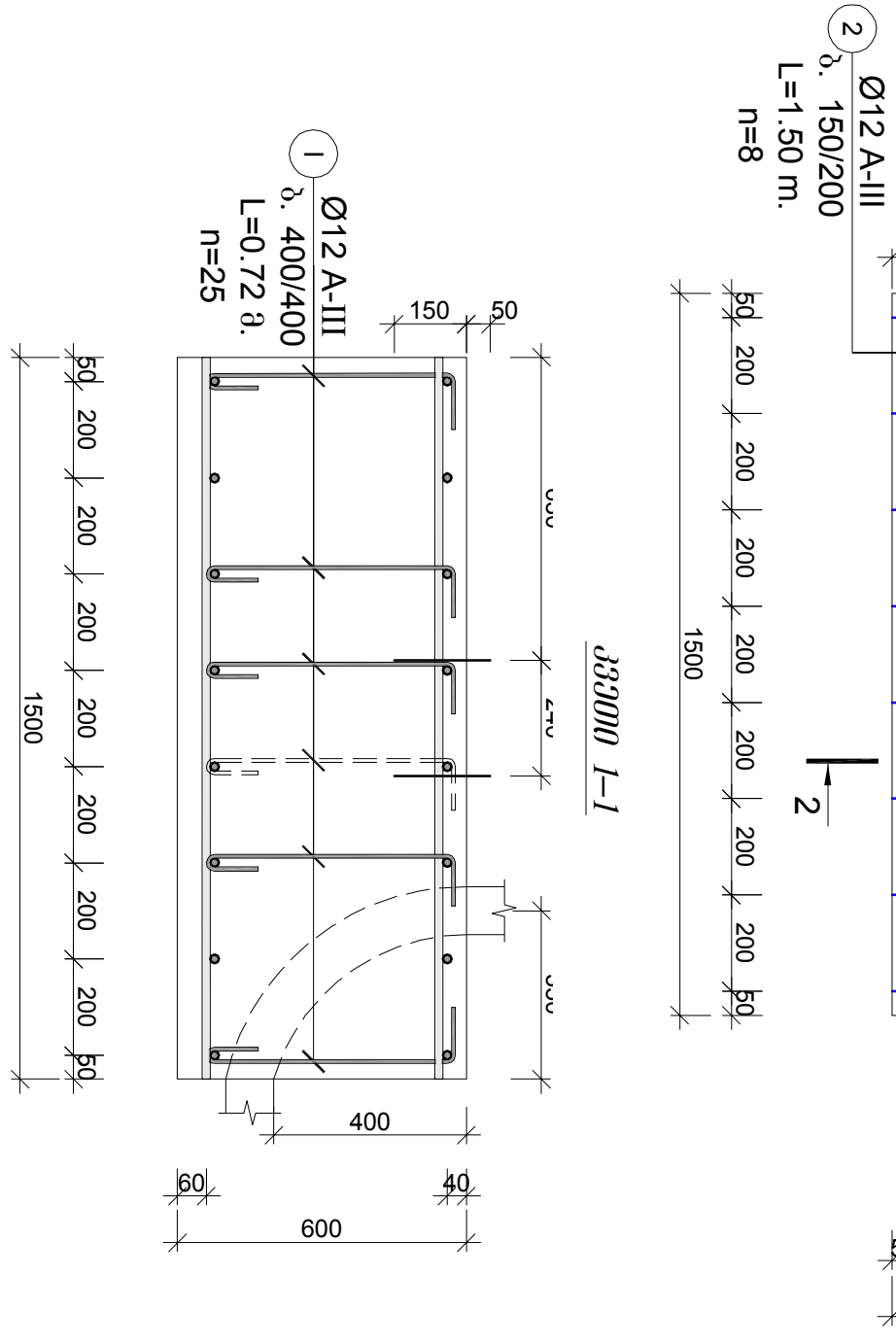
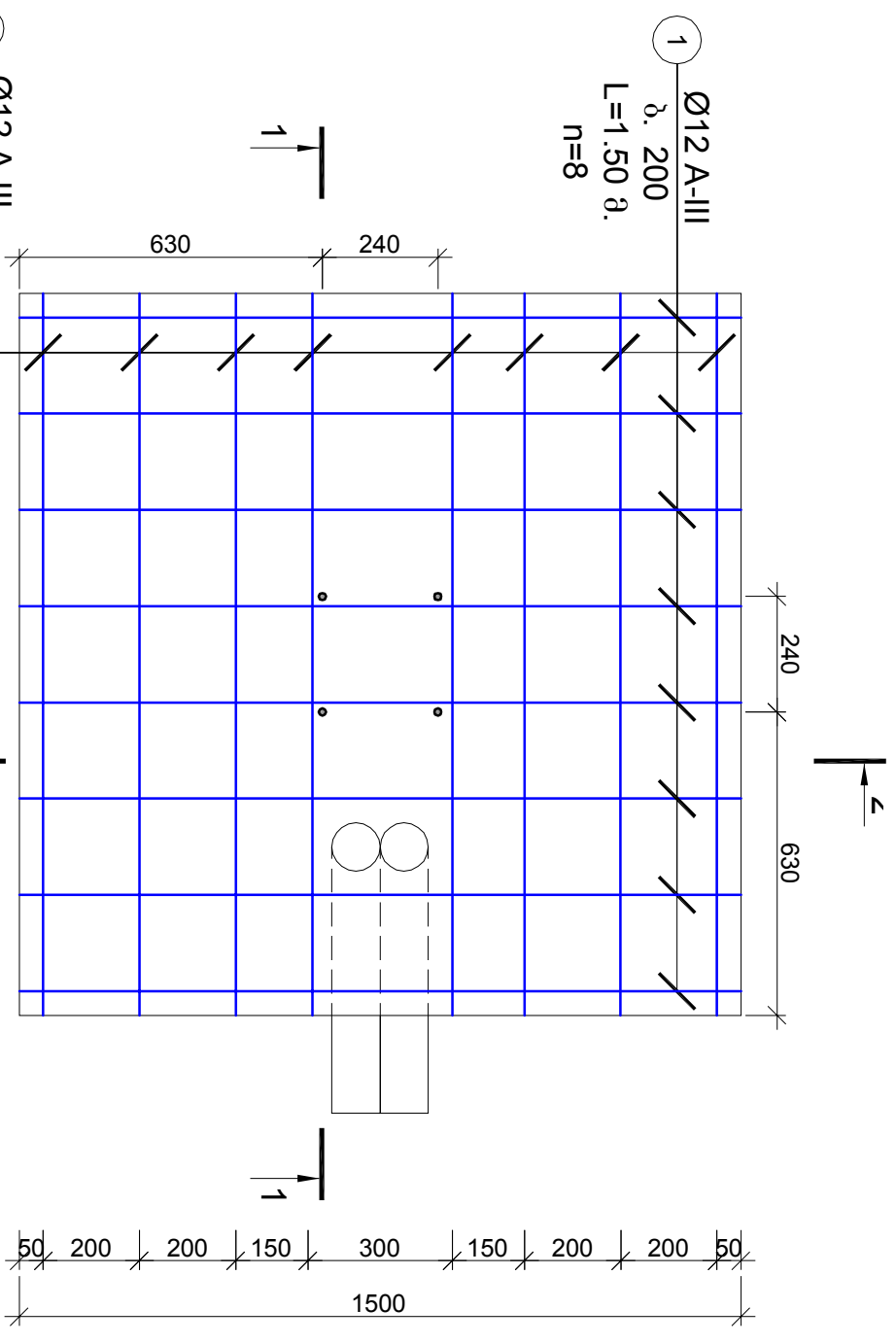
n=3



შენიშნა რ/ბ ნაწილობრივი საბირკველი ნს-2-ის საბირკველობა

ბირკველის №	Ø	L მგ.	n	Ln მ.	Ø	Σ Ln მ.	ბირკველის რაოდენობა	ბირკველის სახეობა		V, მ ³
								A-I	A-III	
1	2	3	4	5	6	7	8	9	10	11
3	12 A-III	1000	8	8.00	12 A-III	31.40	0.89		27.88	0.90
2	12 A-III	1500	6	9.00						
1	12 A-III	720	20	14.40						
							Σ		27.88	0.90
								n= 3	83.63	2.70
									30.97	კვმ ³

შპს "კ ა ვ ი ტ ე ლ ი"		საპროექტო	
პროექტის ავტორები, უზენაესი მხარდამხმარებელი		№ პროექტის	
ინჟინერები		2012	
პროექტის		ნაწილობრივი საბირკველი ნს-2-ის პრეინერვა	
დაამუშავა		08	
შეამოწმა		08	

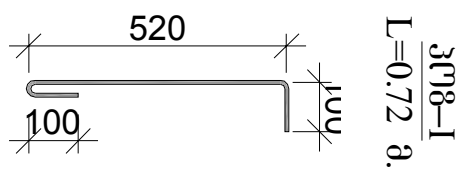
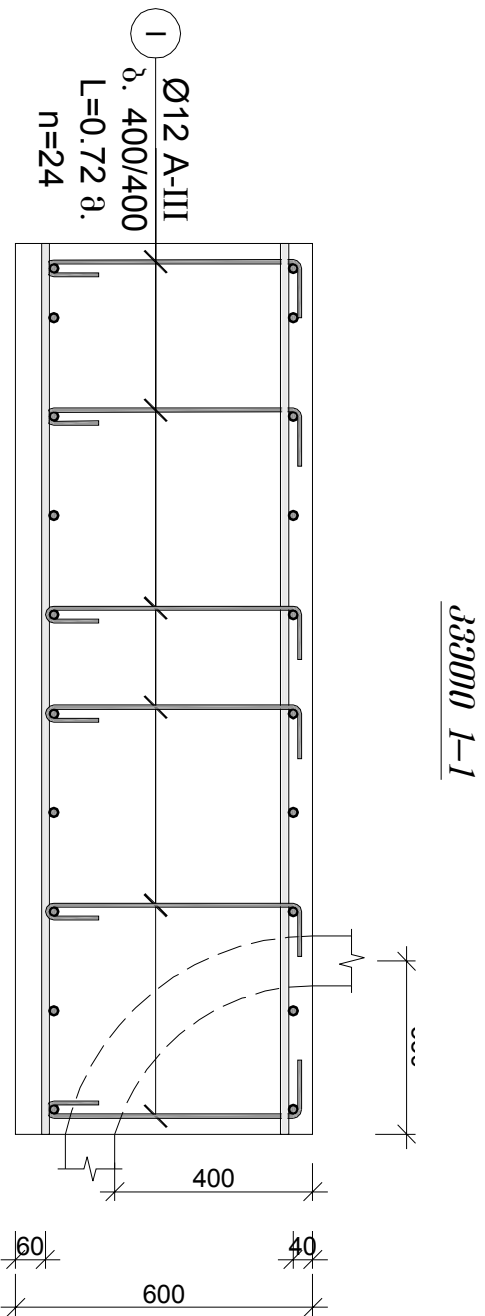
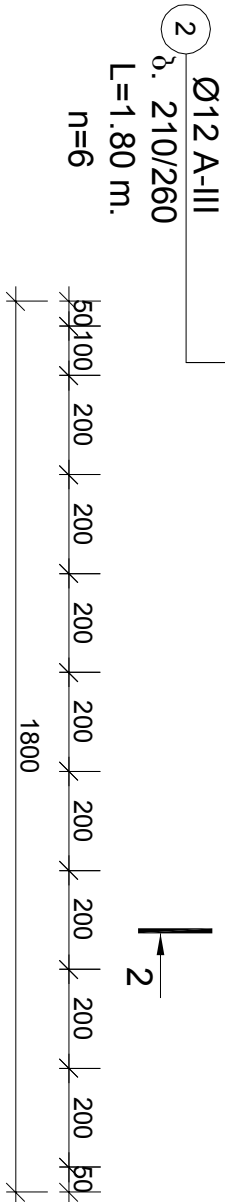
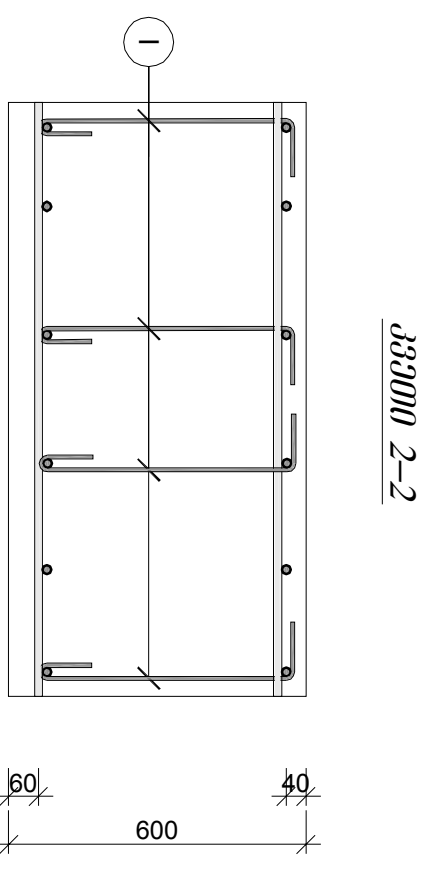
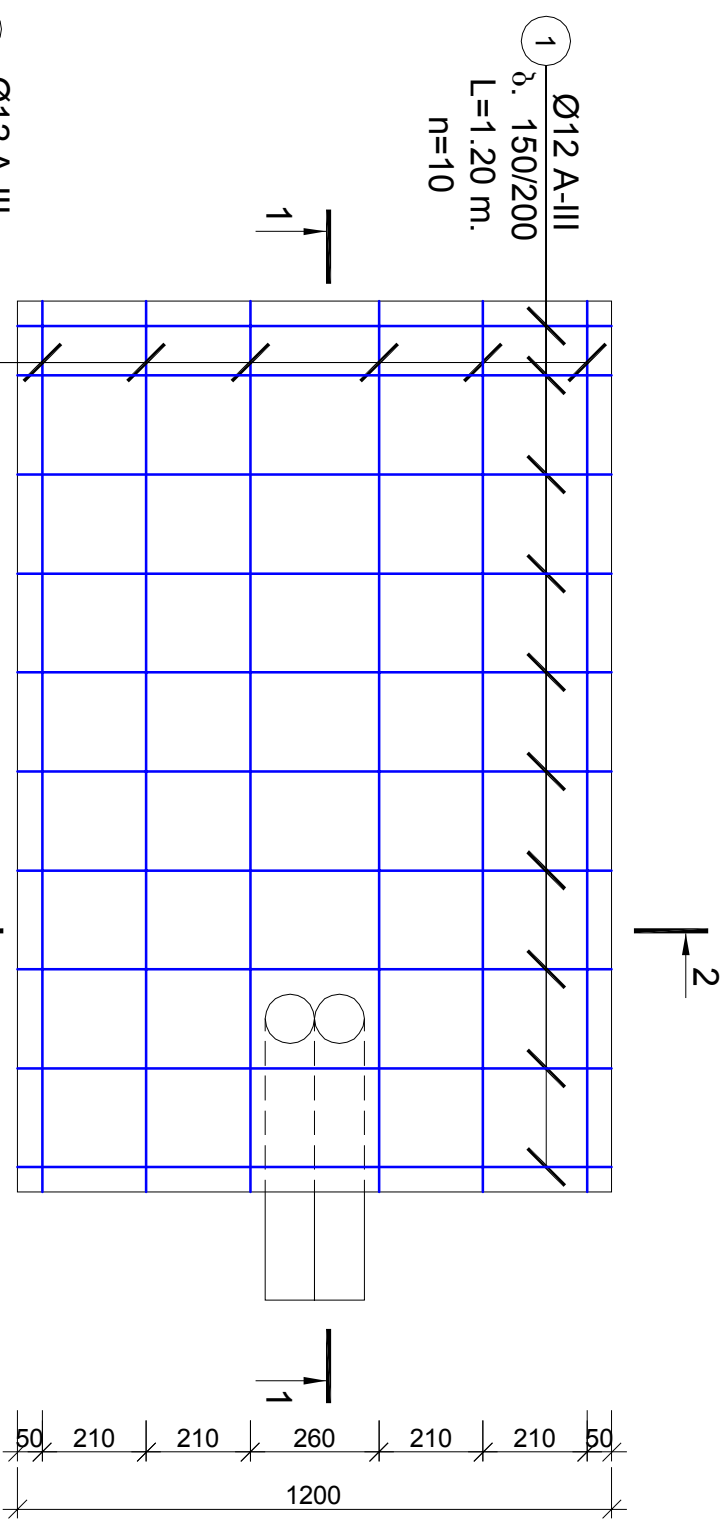


მონ. ნ/ბ წარბოლოვანი საბირკვლის ნს-3-ის საპროექტი

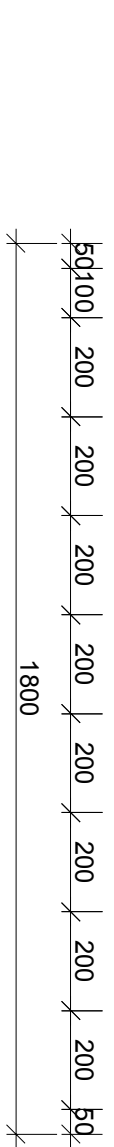
პრეპროექტის საპროექტი				პრეპროექტის პრეპროექტი				პროექტი	
პო8 №	Ø	L მმ.	n ცალი	Ln მ.	Ø	Σ Ln მ.	საბირკვლის ფენის სისქე	B 40	
1	2	3	4	5	6	7	8	9	
12 A-III	1500	8	12.00	12 A-III	42.00	0.89	37.29	1.35	
12 A-III	1500	8	12.00				37.29	1.35	
12 A-III	720	25	18.00				111.86	4.05	
							Σ	27.62	1.35
							n = 3	111.86	4.05
								27.62	1.35

შპს "კ ა ვ ი ბ ე ლ ი"		საპროექტი № 09/06/12		
პროექტის მიზანი, უზრუნველყოფის მიზანი				
პროექტის მიზანი	გ. ტანსაცმელი	მონ. ნ/ბ წარბოლოვანი საბირკვლის ნს-3-ის პრეპროექტი	საბირკვლის ფენის სისქე	2012
პროექტის მიზანი	დ. ლიცენზია	მონ. ნ/ბ წარბოლოვანი საბირკვლის ნს-3-ის პრეპროექტი	საბირკვლის ფენის სისქე	წელი
პროექტის მიზანი	ა. ლიცენზია	მონ. ნ/ბ წარბოლოვანი საბირკვლის ნს-3-ის პრეპროექტი	საბირკვლის ფენის სისქე	გამ.წ.

მონ. რ/ვ ნუნტილირევენი სარეკელის ნს-4-ის პრემიება
n=3



არმატურის სარეკელის ნს-4-ის სარეკელის ნს-4-ის სარეკელის ნს-4-ის სარეკელის ნს-4-ის				არმატურის სარეკელის ნს-4-ის სარეკელის ნს-4-ის სარეკელის ნს-4-ის სარეკელის ნს-4-ის				არმატურის ნს-4-ის		
არმატურის ნს-4-ის	სარეკელის ნს-4-ის	სარეკელის ნს-4-ის	სარეკელის ნს-4-ის	სარეკელის ნს-4-ის	სარეკელის ნს-4-ის	სარეკელის ნს-4-ის	სარეკელის ნს-4-ის	სარეკელის ნს-4-ის	სარეკელის ნს-4-ის	სარეკელის ნს-4-ის
1	2	3	4	5	6	7	8	9	10	11
Ø 12 A-III	1200	10	12.00	12 A-III	40.08	0.89			35.58	1.30
2	12 A-III	1800	6	10.80					35.58	1.30
3	12 A-III	720	24	17.28					27.46	1.30
				Σ					35.58	1.30
				Σ	n = 1				35.58	1.30
				Σ					27.46	1.30



<p>შპს "კ ბ ე ლ ი"</p>		<p>საპროექტო ნომერი: 13/06/12</p>	
<p>პროექტის ავტორი: გ. თარგობაძე</p>	<p>პროექტის აღმასრულებელი: ლ. ლომიძე</p>	<p>მონ. რ/ვ ნუნტილირევენი სარეკელის ნს-4-ის პრემიება</p>	<p>წელი: 2012</p>
<p>მონ. რ/ვ ნუნტილირევენი სარეკელის ნს-4-ის პრემიება</p>	<p>სტადია: გ.ვ.</p>	<p>ფურცელი: 10</p>	<p>კვანძი: 3</p>